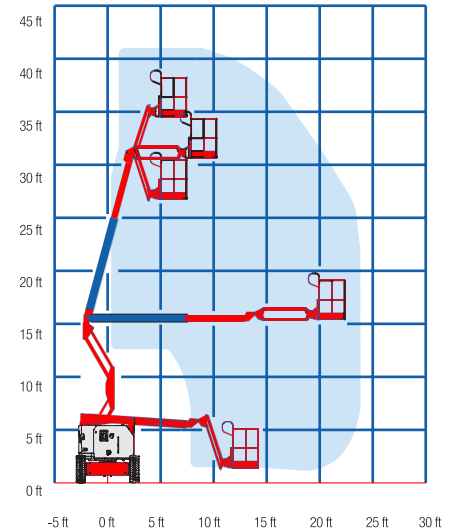


Z-34/22 N

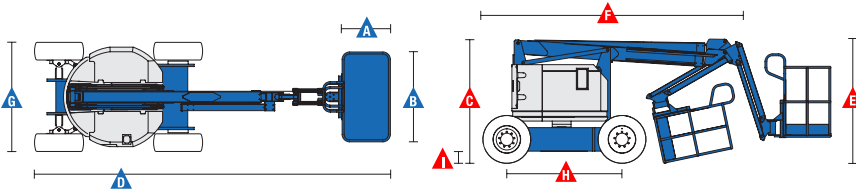


Imagen Ilustrativa.

Diagrama de trababajo Z-34/22 DC



- * En el sistema métrico, altura de trabajo = altura de la plataforma + 2 m.
- ** En modo elevación (plataforma elevada), la máquina está diseñada para funcionar solo en superficies firmes y niveladas.
- *** La pendiente superable es aplicable al trabajo en pendientes. Consultar en el manual del operario la clasificación de las pendientes.
- **** El peso variará en función de las opciones y de la normativa del país.



1 (Una) Plataforma tipo brazo articulado marca Genie, modelo Z 34/22 DC con las siguientes especificaciones:

Modelos	Z-34/22N
Dimensiones	
Altura máxima de trabajo*	12,52 m
Altura máxima de la plataforma	10,52 m
Alcance horizontal máx.	6,78 m
Altura de la articulación del brazo (máx.)	4,57 m
A Longitud de plataforma	0,76 m
B Ancho de plataforma	1,42 m
C Altura - replegada	2,00 m
D Longitud - replegada	5,64 m
E Altura de almacenamiento	2,26 m
F Longitud de almacenamiento	4,08 m
G Ancho	1,73 m
H Distancia entre ejes	1,88 m
I Altura libre sobre el suelo – centro	0,15 m