

Z-45/25J DC

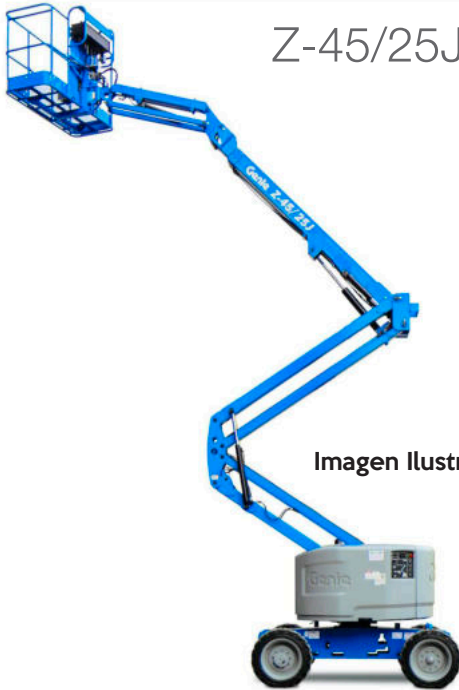


Imagen Ilustrativa.

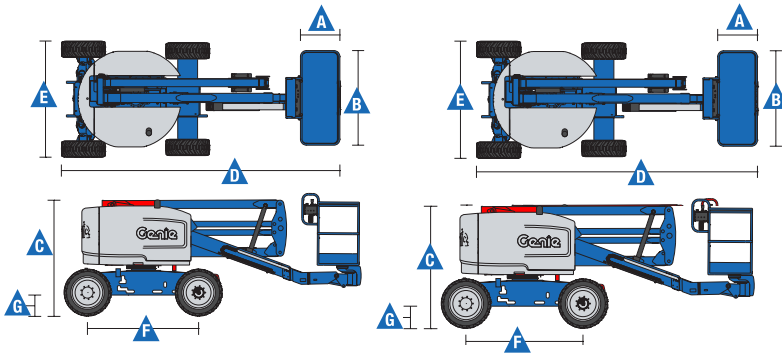
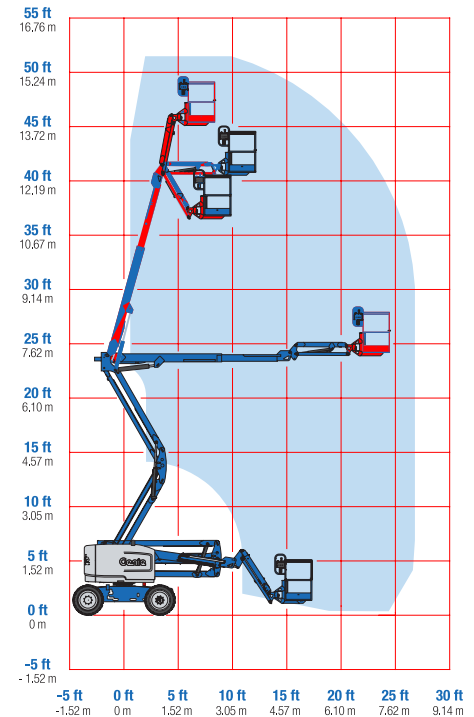


Diagrama de trabajo Z-45/25J DC



- * En el sistema métrico, altura de trabajo = altura de la plataforma + 2 m.
- ** En modo elevación (plataforma elevada), la máquina está diseñada para funcionar solo en superficies firmes y niveladas.
- *** La pendiente superable es aplicable al trabajo en pendientes. Consultar en el manual del operario la clasificación de las pendientes.
- **** El peso varía en función de las opciones y de los requerimientos del país.

1 (Una) Plataforma tipo brazo articulado marca Genie, modelo Z 45/25J DC, con las siguientes especificaciones:

Modelos	Z-45/25J DC
Dimensiones	
Altura máxima de trabajo*	15,94 m
Altura máxima de la plataforma	13,94 m
Alcance horizontal máx.	7,65 m
Altura de la articulación del brazo (máx.)	7,04 m
A Longitud de plataforma	0,76 m
B Ancho de plataforma	1,83 m
C Altura - replegada	2,00 m
D Longitud - replegada	6,83 m
E Ancho	1,79 m
F Distancia entre ejes	2,03 m
G Altura libre sobre el suelo – centro	0,24 m