

Z-45/25 RT & Z-45/25J RT

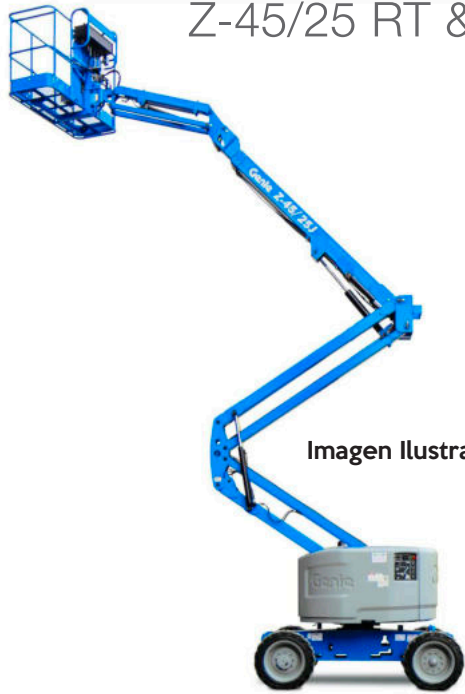


Imagen Ilustrativa.

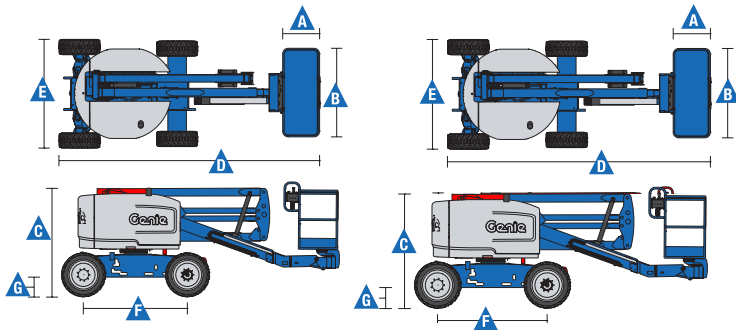
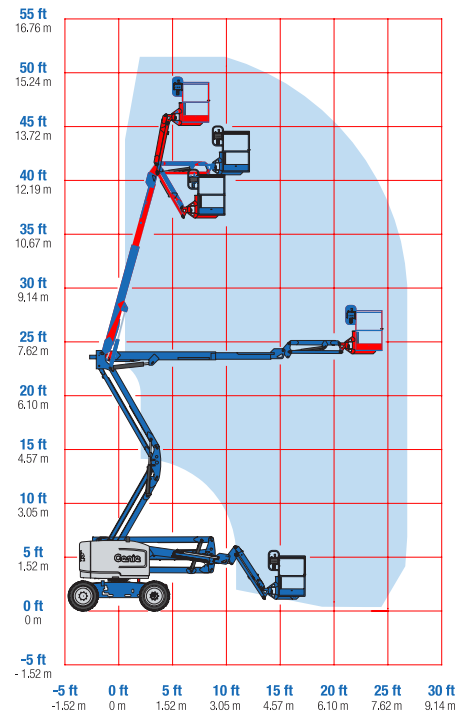


Diagrama de trabajo Z-45/25J RT



- * En el sistema métrico, altura de trabajo = altura de la plataforma + 2 m.
- ** En modo elevación (plataforma elevada), la máquina está diseñada para funcionar solo en superficies firmes y niveladas.
- *** La pendiente superable es aplicable al trabajo en pendientes. Consultar en el manual del operario la clasificación de las pendientes.
- **** El peso varía en función de las opciones y de los requerimientos del país.

1 (Una) Plataforma tipo brazo articulado marca Genie, modelo Z 45/25J RT, con las siguientes especificaciones:

Modelos Z-45/25J RT

Dimensiones

| | |
|---|---------|
| Altura máxima de trabajo* | 16,05 m |
| Altura máxima de la plataforma | 14,05 m |
| Alcance horizontal máx. | 7,52 m |
| Altura de la articulación del brazo (máx) | 7,14 m |
| A Longitud de plataforma | 0,76 m |
| B Ancho de plataforma | 1,83 m |
| C Altura - replegada | 2,13 m |
| D Longitud - replegada | 6,65 m |
| E Ancho | 2,29 m |
| F Distancia entre ejes | 2,03 m |
| G Altura libre sobre el suelo – centro | 0,37 m |